



SALYANGOZ FANLAR

radial fans

FAN KOMPONENTLERİ VE MALZEME ÖZELLİKLERİ

- Fan gövdesi elektrostatik toz boya ile DKP sacdan yapılmıştır.
- Fanlar yüksek verimli ve düşük gürültü seviyesinde çalışır.
- A senkron motorur kullanıldığı salyangoz fanlarında, motorun hava akımı dışında olması nedeniyle daha yüksek hava transferi mümkündür

FAN YAPISI

- Tek emiş, ileri kavisli radyal fan tipi
- Fan , korozyona dayanıklı ve düzenli akış sağlamak için aerodinamik yapıda üretilen yüksek kaliteli galvanizli çelikten yapılmıştır.
- Aerodinamik kanat yapısı sayesinde sessiz çalışır. Modeli alüminyum döküm seyrek kanatları vardır.

HIZ KONTROL CİHAZI

- İsteğe bağlı ayarlanabilir hız,Faz, doğrusal voltaj regülatörü ile kontrol edilebilir.

AVANTAJLAR

- Düşük gürültü seviyeleri ile çalışır ve uzun süre bakım gerektirmeyen şekilde tasarlanmıştır.
- Sık kanat yapısı ve verimli motoru sayesinde, boyutlarına göre yüksek debi ve basınç üretir.
- Alanın sınırlı olduğu alanlarda avantajlar sağlar.
- Hız kontrol cihazları ile ayarlanabilir hız.

KULLANIM ALANLARI

- Buharlı Ütü makineleri, paketleme makineleri vb. yerlerde kullanılır
- Kullanım alanı havalandırmasının yanı sıra, makine ve ekipmanlarda vakum için makine üreticileri tarafından kullanılır

FAN COMPONENTS AND MATERIAL PROPERTIES

- Fan body is made of DKP sheet metal with electrostatic powder coating.
- The fans operate at high efficiency and low noise level.
- In centrifugal fans, higher air transfer is possible due to the fact that the motor is out of airflow.

FAN STRUCTURE

- Single suction,forward curved radial fan type..
- The fan is made of high quality galvanized steel which is resistant to corrosion and is manufactured in aerodynamic structure to ensure regular flow.
- Thanks to its aerodynamic wing structure, it works silently.Model has aluminium cast sparse wings.

SPEED CONTROL DEVICE

- Optional control devices, can be provided,
- Phase products can be controlled with linear voltage regülatör.

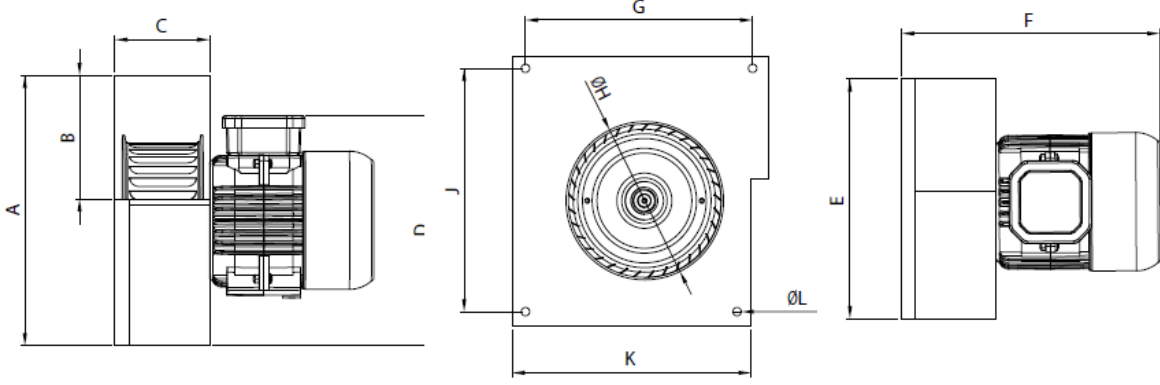
BENEFITS

- It works with low noise levels and is designed to be maintenance free for long periods of time.
- Due to its frequent wing structure and efficient motor, it produces high flow rate and pressure compared to its dimensions.
- Provides advantages in areas where space is limited.
- Speed adjustable with speed control devices.

USAGE AREAS

- Machines, steam iron machines,packaging machines and so on, used in places.Apart from the use space ventilation,
- its used by machinery manufactures for vacuum in machines and equipments.

TEKNİK ÖLÇÜLER | TECHNICAL DIMENSIONS



Tüm Ölçüler mm'dir. | All dimensions are in mm

Tip / Type	A	B	C	D	E	F	G	H	J	K	L
GKM-GKTS	278	114	106	231	248	282	198	178	235	238	8

TEKNİK VERİLER | TECHNICAL DATA

Tip / Type	GKM	GKTS
Gerilim / Volt	230	380
Frekans / Hz	50	50
Güç / W	460	460
Debi m ³ /h	1500	1500
Devir / d-dak	2750	2870
Akım / A	2,6	1,1
Ağırlık / kg	7,5	7,5
Gürültü Seviyesi	-	75

PERFORMANS VERİLERİ | PERFORMANCE DATA

GKM

GKTS

